

## Der Kraneinsatzplaner für ALLE !

KranXpert unterstützt Sie bei der Kran Einsatzplanung. Dazu müssen Sie kein CAD 'Profi' sein, um Störkanten oder Gebäude für die Planung zu zeichnen.

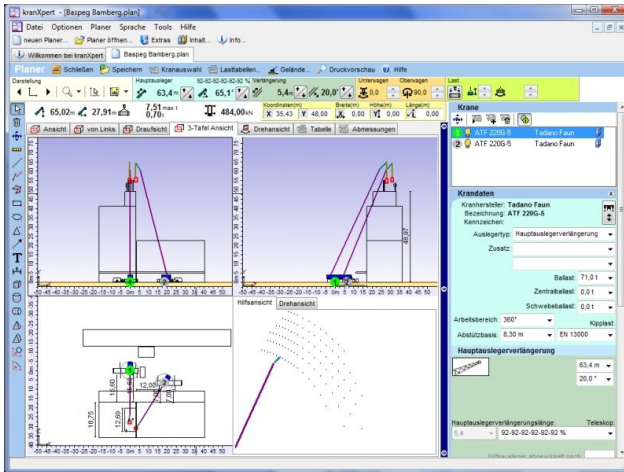


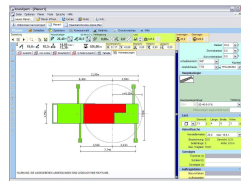
Abbildung 1: 3-Tafel Ansicht

Der Kraneinsatz wird durch die Ansichten der 3-Tafel Projektion (Vorderansicht, Ansicht von links und der Draufsicht) und einer Rotationsansicht leicht nachvollziehbar.

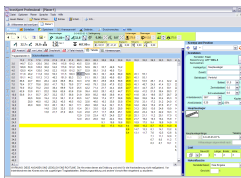
Es gibt auch die Möglichkeit den Kranhub in der Traglasttabellenansicht darzustellen, oder für die Kranaufbauvorbereitungen ein Abmessungsdatenblatt des Kranes zu erstellen in dem die Abstände der Abstützungen angegeben sind.

Da Kranhubeinsätze nicht immer auf ebenen Untergrund statt finden, kann aus verschiedenen Geländedarstellungstypen ausgewählt werden, um das Gelände den örtlichen Gegebenheiten anzupassen.

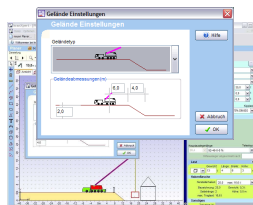
Mit kranXpert können Sie auch mehrere Krane in einer Ansicht darstellen, um zu Beispiel einen Tandemhub Grafisch darzustellen oder um verschie-



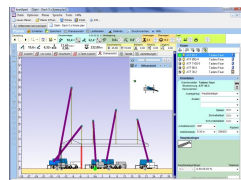
Kranabmessungen



Tabellenansicht

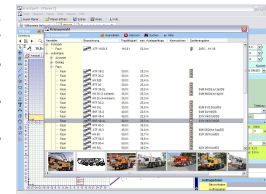


Geländeeinstellungen



dene Kranpositionen darzustellen, hierbei können Krane sichtbar/unsichtbar geschaltet werden.

Da für kranXpert eine sehr umfangreiche Herstellerunabhängige Kransammlung von „best of“ Kranprospekten zum

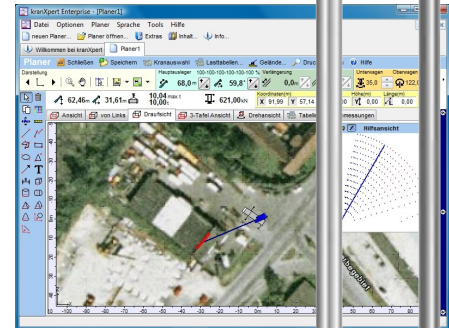


Kranauswahl

Import zur Verfügung stehen, können die häufig zur Planung genutzten Krane in einen Fuhrpark aufgenommen werden, diese werden dann bei der Kranauswahl gesondert aufgeführt.

Für das erstellen von Gebäuden und Störkanten stehen folgende 2D Zeichnungselemente zur Verfügung: Maßband, Linie, Polygone, geschlossene Polygone, Rechteck, Ellipse, Dreieck, Text, Pfeil und Bemaßung.

Für ein effizienteres Zeichnen, können Sie darüber hinaus aus folgenden 3D Zeichnungselementen auswählen: Quader, Zylinder, Pyramide, Kugel/Oval, Satteldach und 3D-Linie. Der Vorteil von 3D Zeichenelementen ist, dass diese sich auch in die anderen Ansichten projizieren.



### Merkmale:

- ◆ Integrierte Projektverwaltung
- ◆ Assistent für die Projekt/Kranauswahl
- ◆ Einfügen von Grundrissen aus Grafiken
- ◆ Einfaches planen mit mehreren Kranen
- ◆ Kranimport durch offenes XML-Format
- ◆ Eigene Kraneingabe bzw. Kranimport aus mehr als 500 Krantypen

### Anforderungen:

- ◆ Windows 2000 / XP / Vista / Windows 7
- ◆ Bildschirm min. 1024x768-16, 96 dpi
- ◆ CPU: min. Pentium 400
- ◆ RAM: min. 128 MB
- ◆ Festplattenspeicher: min. 50 MB
- ◆ Internetverbindung für Aktivierung.

Homepage: <http://www.kranXpert.de>  
Email: [info@kranXpert.de](mailto:info@kranXpert.de)

